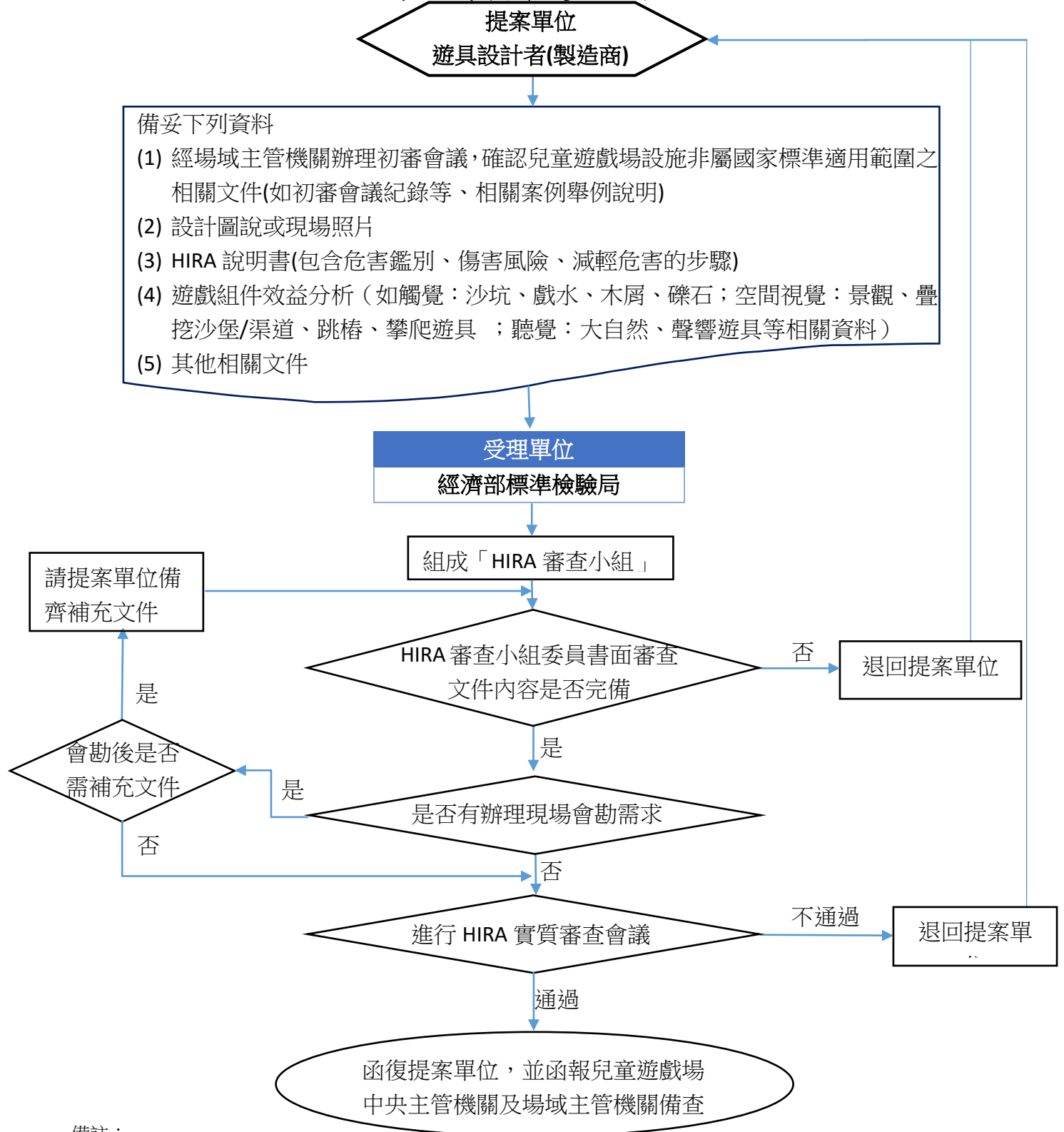


第二階段-非適用國家標準兒童遊戲場設施危害鑑別及風險評鑑

(HIRA)提案處理流程



備註：

1. 本提案處理流程之適用時機：

- (1) 經各場域主管機關依「非適用國家標準兒童遊戲場設施設計階段評估流程」邀集國家標準等相關領域專家及協會審查結果判定為非國家標準適用範圍之遊戲場。
- (2) 已完工兒童遊戲場，經各場域主管機關辦理現勘會議或由檢驗機構提報「兒童遊戲場案例國家標準適用釋疑研討會」確認非適用國家標準適用範圍。

2. HIRA 審查小組成員：由標檢局、社家署、國家標準及相關領域專家組成，另該場域主管機關應列席會議。